

An aerial photograph of St. Gallen, Switzerland, showing the city's dense architecture and the prominent St. Gallen Cathedral with its two towers. The city is built on a hillside, and the foreground shows a courtyard with green lawns. The background shows a hazy view of the city and surrounding hills.

StGallen  
Bodensee

Willkommen in  
#lovestgallen



# Anreise mit dem Zug

Zürich – St.Gallen in weniger als 1 Stunde

StGallen   
Bodensee



## Stadt der kurzen Wege

Bahnhof - Stadtzentrum in weniger als 10 Minuten



## 4 B St.Galler Genuss-Highlights

Bratwurst & Bürli



## 4 B St.Galler Genuss-Highlights

Bier & Biber

StGallen  
Bodensee



# Stadtführung

Die Stadt St.Gallen kennenlernen

StGallen   
Bodensee



UNESCO Weltkulturerbe

seit 1983



## Stiftsbibliothek

170 000 Bücher und 2000 Originalhandschriften aus dem Mittelalter



StGallen   
Bodensee



# Kathedrale

Wahrzeichen der Stadt St.Gallen

StGallen   
Bodensee



# Altstadt

Schöne Gassen und...



# Altstadt

... und prachvolle Erker

StGallen  
Bodensee



## Stadt der kurzen Wege

Alles zu Fuss erreichbar

StGallen  
Bodensee



## Erststockbeizli

Genuss im historischen Ambiente

StGallen  
Bodensee



## Zum goldenen Schäfli

Rustikales Ambiente

StGallen   
Bodensee



## Hotel Einstein 4\*

direkt neben der Altstadt

StGallen   
Bodensee



# Reise mit öffentlichen Verkehrsmitteln

einfach und bequem



StGallen  
Bodensee



Bodensee

unser «Meer»



## auf dem Fahrrad

auf den vielen verschiedenen Fahrradrouten

StGallen   
Bodensee



auf dem SUP

Stand-Up-Paddle

StGallen   
Bodensee



auf dem Schiff

Mit der Schweizerischen Bodenseeschiffahrt

StGallen  
Bodensee



zu Fuss

am Ufer entlang

StGallen   
Bodensee



# Schloss Wartegg

Natürlich. Historisch. Entspannend.



## Museen

St.Gallen – die Museumsstadt

StGallen  
Bodensee



# Textilmuseum

St.Gallen – eine der Weltmetropolen für Spitze & Stickereien



# StGallen Bodensee



## «New York of Switzerland»

800 Jahre Tradition und Geschichte

# StGallen Bodensee



## Restaurant Brauwerk

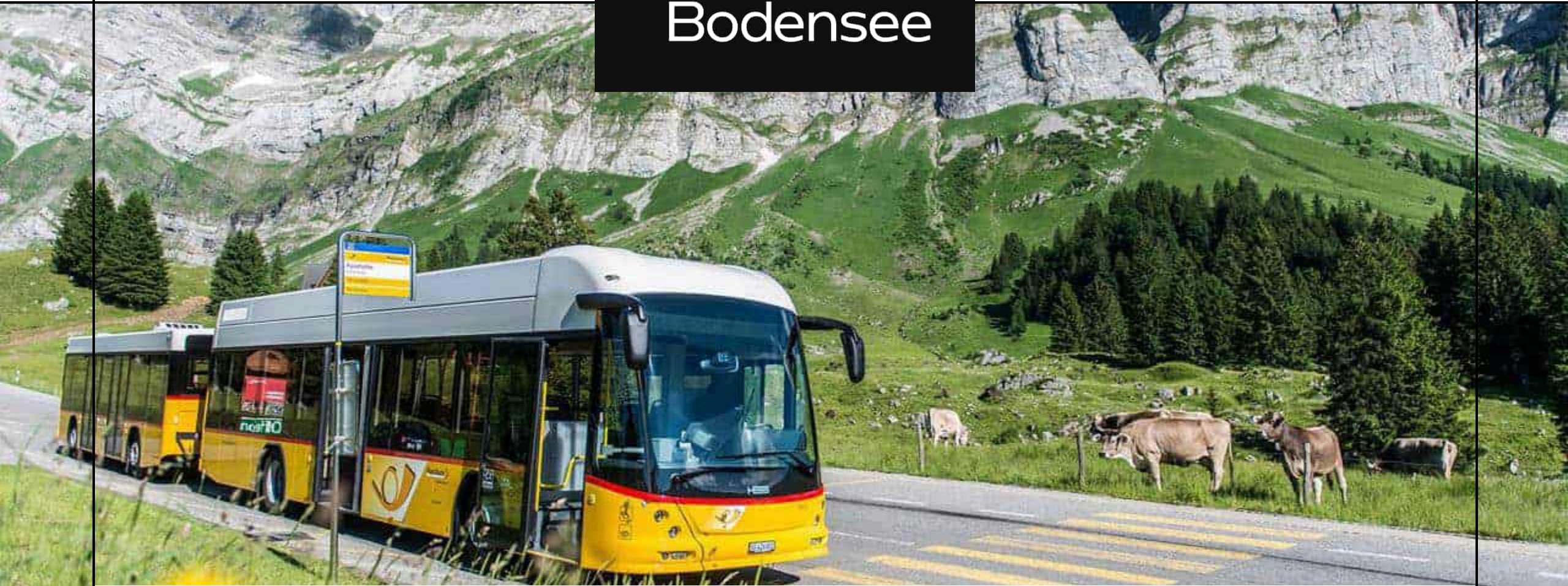
gehört zur St.Galler Brauerei Schützengarten

StGallen   
Bodensee



## Hotel Vadian 2\*

Stadthotel mit Herz



# Reise mit öffentlichen Verkehrsmitteln

einfach und bequem

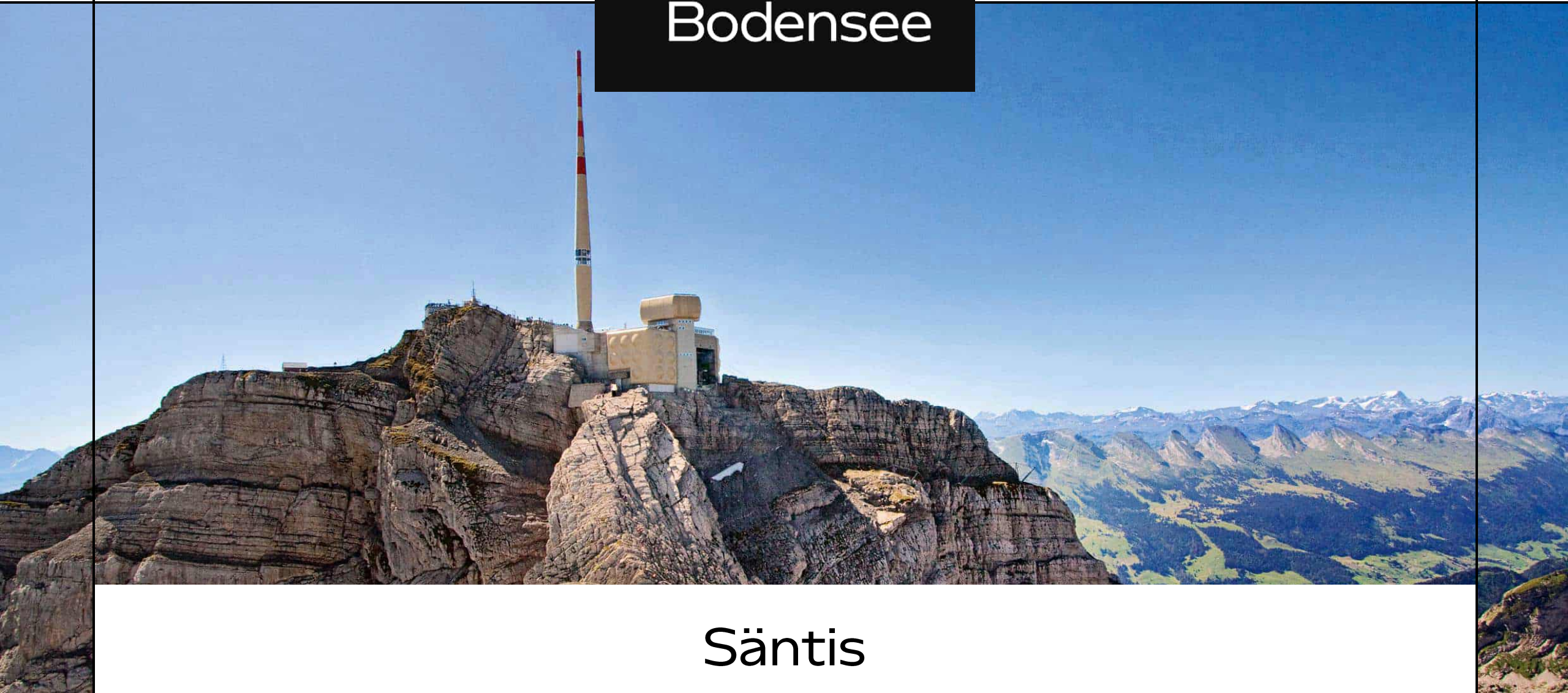
StGallen  
Bodensee



## Schwebebahn

10-minütige Fahrt bis auf 2'502 Meter über Meer

StGallen   
Bodensee



# Säntis

Dein Berg. Dein Moment.



# Appenzeller Schaukäserei

Erlebnisschaukäserei

StGallen  
Bodensee



# Chocolarium

Maestrani Schweizer Schokoladen AG



StGallen  
Bodensee



## Wirtschaft zur alten Post

Erststockbeizli



# Sternenstadt – Weihnachtsmarkt

leuchtende Sterne und schneebedeckte Landschaften

StGallen  
Bodensee



Hotel Militärkantine



Swisstainable Leading

An aerial photograph of St. Gallen, Switzerland, and Lake Constance (Bodensee) at sunset. The sun is low on the horizon, casting a warm, golden glow over the city and the water. The city's buildings and greenery are visible, along with the lake's surface reflecting the light. A Swiss flag is visible in the bottom left corner.

StGallen  
Bodensee

Wir hoffen, du hattest eine  
schöne Zeit in #lovestgallen



## Informationen



[st.gallen-bodensee.ch](https://www.st.gallen-bodensee.ch)



Medien



Touroperators



[saentisbahn.ch](https://www.saentisbahn.ch)



[schaukaeserei.ch](https://www.schaukaeserei.ch)



[chocularium.ch](https://www.chocularium.ch)



[textilland.ch](https://www.textilland.ch)



[stiftsbezirk.ch](https://www.stiftsbezirk.ch)



Leiter Marketing & Kommunikation

# Andreas Kunz

T +41 71 227 37 19

[andreas.kunz@st.gallen-bodensee.ch](mailto:andreas.kunz@st.gallen-bodensee.ch)





Projektleiterin Digital Marketing Services

# Melanie Bischof

T +41 71 227 37 25

[melanie.bischof@st.gallen-bodensee.ch](mailto:melanie.bischof@st.gallen-bodensee.ch)



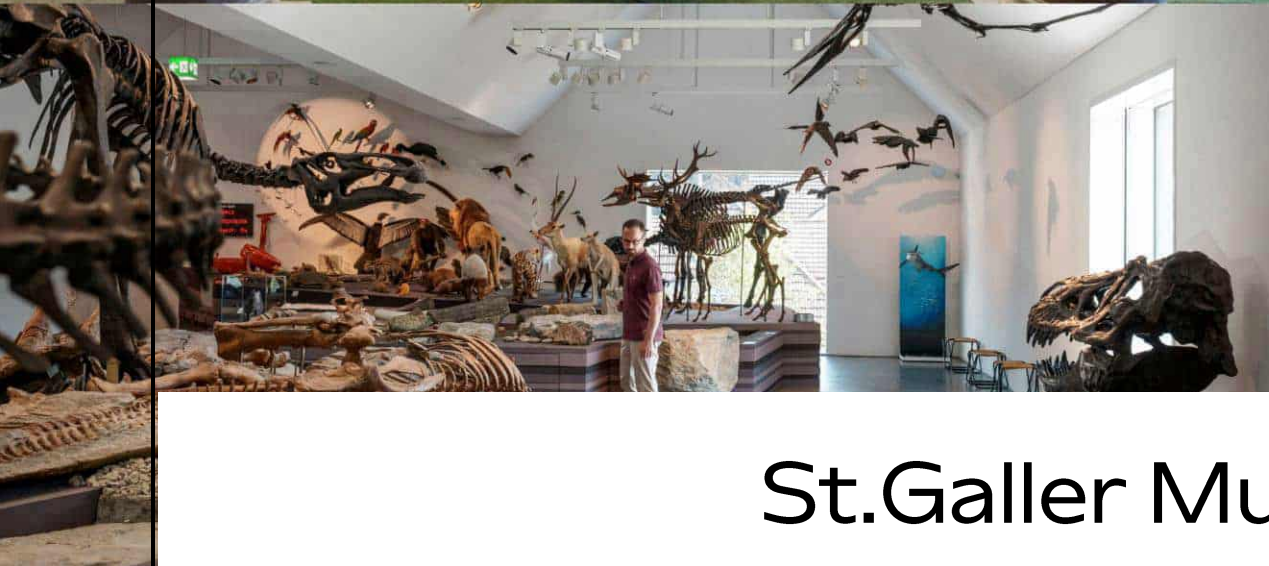


# Was ist neu?

St.Gallen-Bodensee Tourismus



StGallen  
Bodensee



# St.Galler Museums-Pass

1 Ticket – Eintritt in 11 Museen

StGallen  
Bodensee



## Tailormade Hotel Leo

24/7 self check-in